

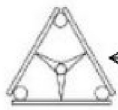
Legenda

- vedení inž. sítí
- omezení
- nová výsadba
- Stávající stromy:**
- bez zásahu
 - k ošetření
- Zapojený porost:**
- bez zásahu

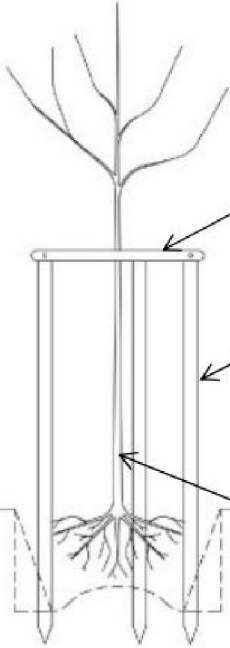
OSAZOVACÍ PLÁN

č.	druh	pozn.	vzdál. od ZH komunikace	k.ú.	p.č.	vlastník
2	dub letní	ok 12-14 cm, s balem	4 m	Volfartice	1282	KSS LK
3	dub letní	ok 12-14 cm, s balem	2,5 m	Volfartice	1282	KSS LK
4	dub letní	ok 12-14 cm, s balem	3 m	Volfartice	1282	KSS LK
5	dub letní	ok 12-14 cm, s balem	3 m	Volfartice	1282	KSS LK
6	dub letní	ok 12-14 cm, s balem	3 m	Volfartice	1282	KSS LK
7	dub letní	ok 12-14 cm, s balem	3 m	Volfartice	1282	KSS LK
8	dub letní	ok 12-14 cm, s balem	2,5 m	Volfartice	1282	KSS LK
8	dub letní	ok 12-14 cm, s balem	2,5 m	Volfartice	1282	KSS LK
10	dub letní	ok 12-14 cm, s balem	2,5 m	Volfartice	1282	KSS LK

ALEJOVÉ STROMKY



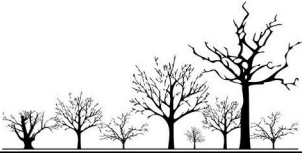
Úvazek: POP popruh nebo jiný vhodný materiál (jutová páska), šíře min. 3 cm, spojení s kůly hřebem min. 2 cm.



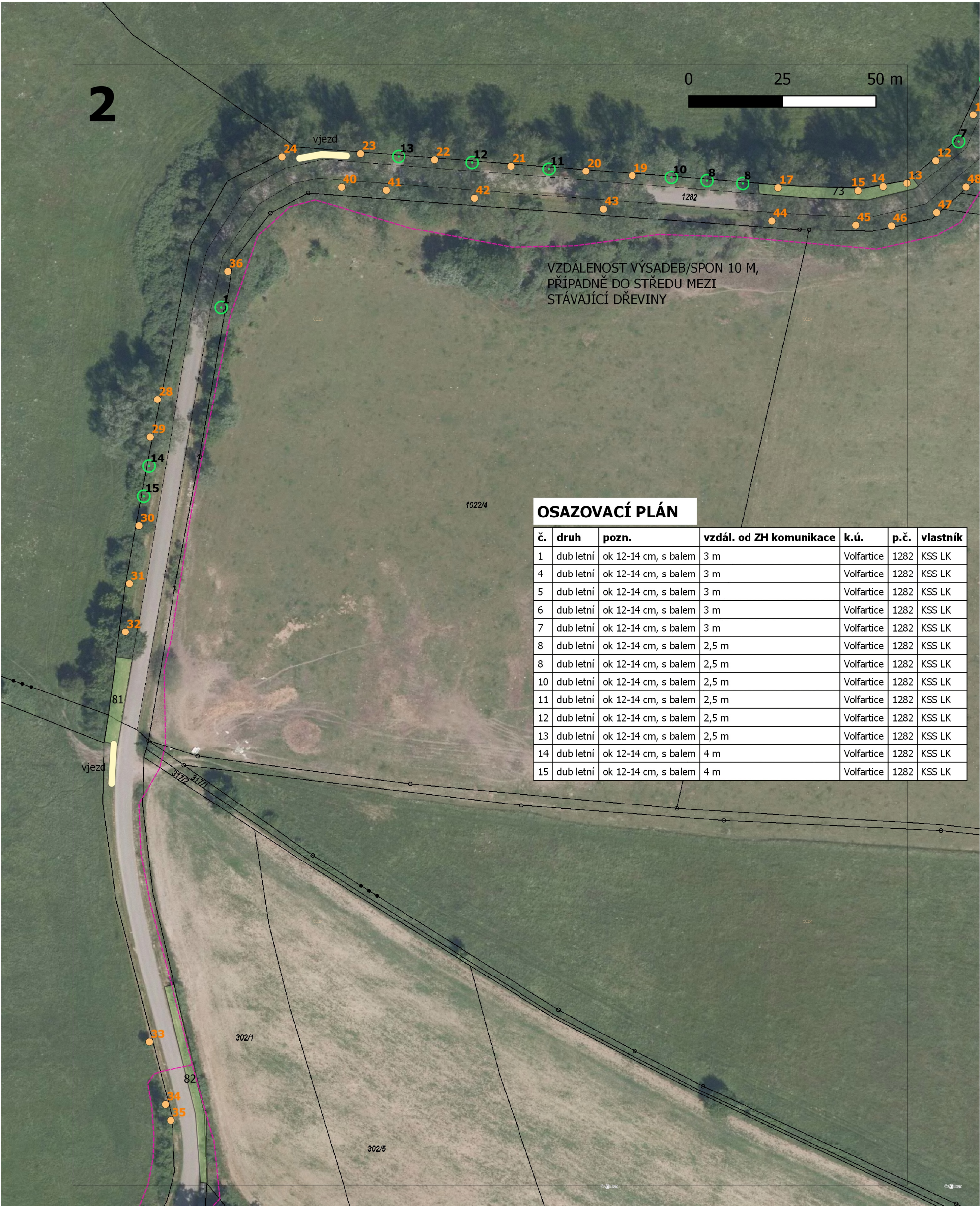
Příčky z půlkulatiny o průměru min. 6 cm, délce cca 50 cm, spojení stavebním hřebem délky min. 6 cm, na horním konci

Vyvazovací kůly: 3 ks, oloupané, s životností min. 3 roky (vhodný materiál dub, akát, případně u jiného materiálu nutná impregnace spodní části), průměr 6 cm, délka 200-250 cm

Kmínek ochráněn rákosovou (bambusovou) rohoží včetně upevnění min. 2 pružnými úvazky, např. jutovou páskou. Lze použít i ochranný nátěr.



REKONSTRUKCE VYBRANÝCH ALEJÍ NA NOVOBORSKU: KOMUNIKACE č. III/26220		ARR - AGENTURA REGIONÁLNÍHO ROZVOJE, spol. s r.o. U Jezu 525/4, 460 01 Liberec www.arr-nisa.cz		
Stupeň dokumentace: REALIZAČNÍ, VZ		Objednatel: Krajská správa silnic Libereckého kraje, příspěvková organizace		
Obsah: OSAZOVACÍ PLÁN - KN, ORTO		Datum: 9/2021	Autor: Ing. Miluše Portlová, DiS.	
Příloha: 2.5.4	Měřítko: 1 : 1 000			



Legenda

- vedení inž. sítí
- omezení
- nová výsadba
- Stávající stromy:
- bez zásahu
 - k ošetření
- Zapojený porost:
- bez zásahu

REKONSTRUKCE VYBRANÝCH ALEJÍ NA NOVOBORSKU: KOMUNIKACE č. III/26220		ARR - AGENTURA REGIONÁLNÍHO ROZVOJE, spol. s r.o. U Jezu 525/4, 460 01 Liberec www.arr-nisa.cz	
Stupeň dokumentace: REALIZAČNÍ, VZ		Objednatel: Krajská správa silnic Libereckého kraje, příspěvková organizace	
Obsah: OSAZOVACÍ PLÁN - KN, ORTO		Datum: 9/2021	Autor: Ing. Miluše Portlová, DiS.
Příloha: 2.5.4	Měřítko: 1 : 1 000		